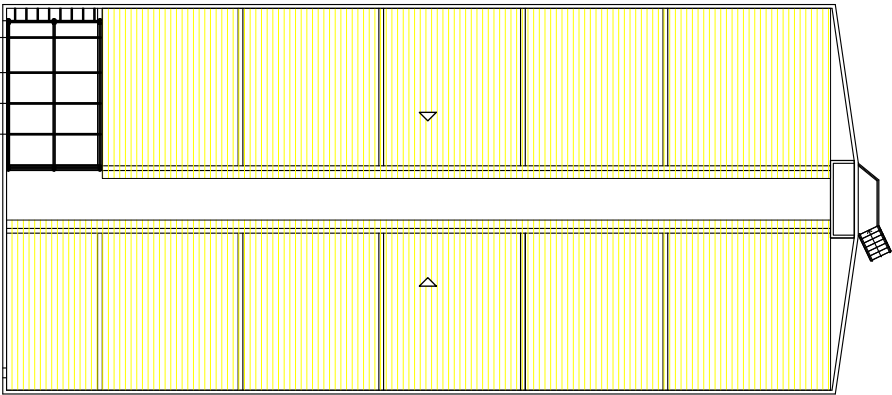
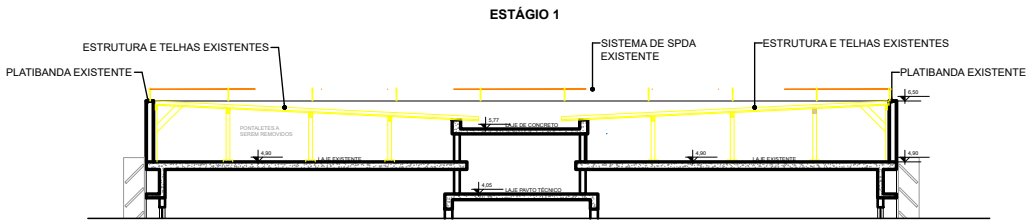


PLANTA BAIXA - ETAPAS E MÓDULOS
SEM ESCALA

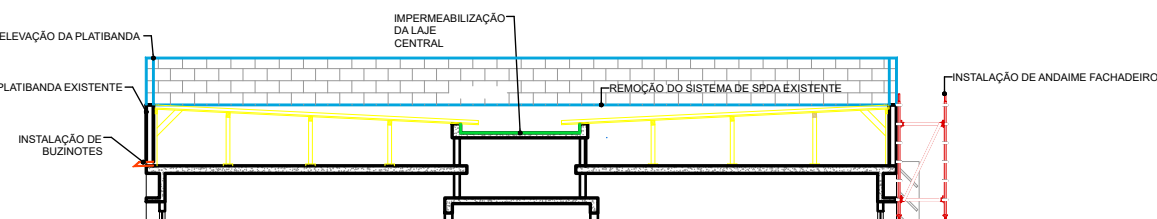


PLANTA BAIXA - COBERTURA
SEM ESCALA

ESTÁGIO 1

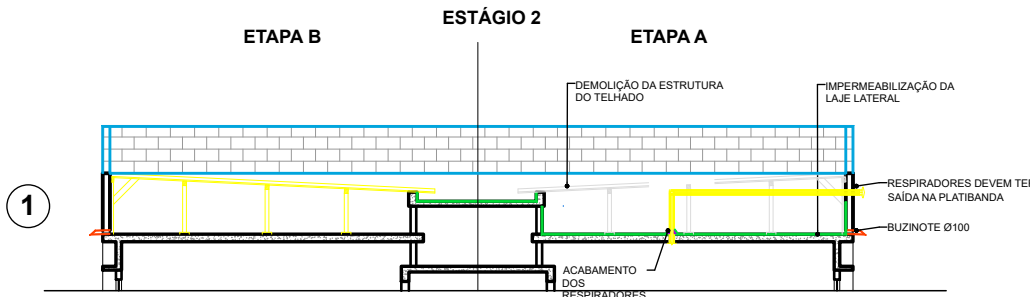


CORTE TRANSVERSAL
SEM ESCALA

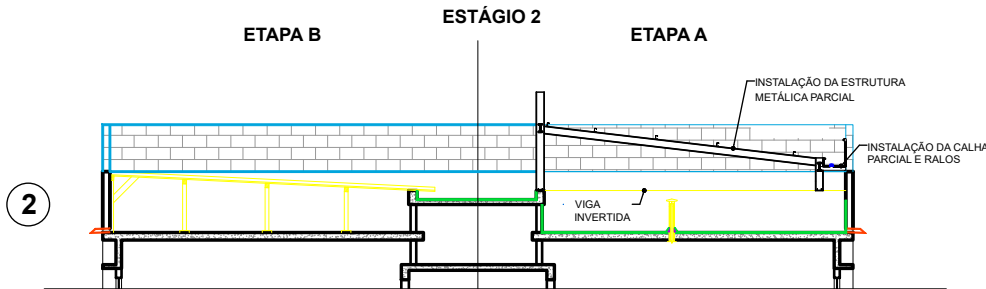


CORTE TRANSVERSAL
SEM ESCALA

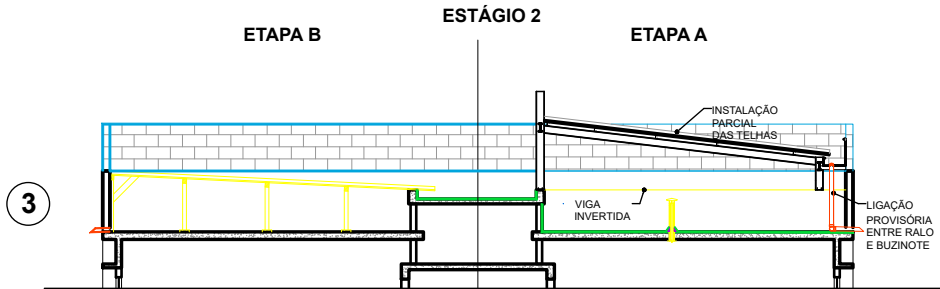
ESTÁGIO 2



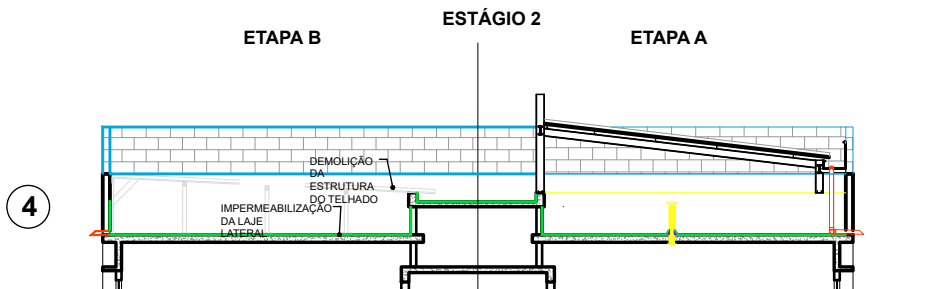
CORTE TRANSVERSAL
SEM ESCALA



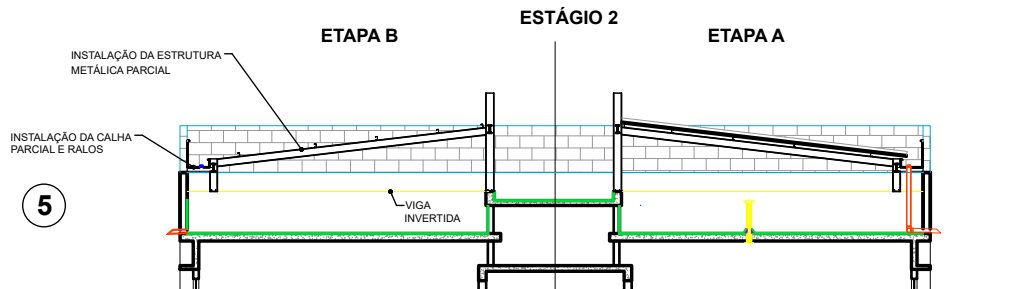
CORTE TRANSVERSAL
SEM ESCALA



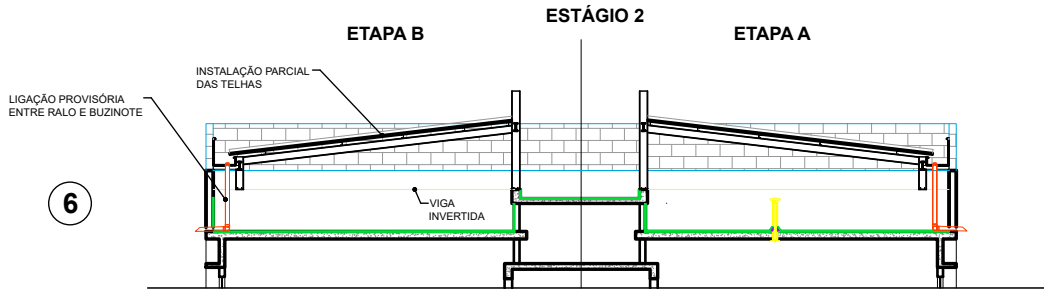
CORTE TRANSVERSAL
SEM ESCALA



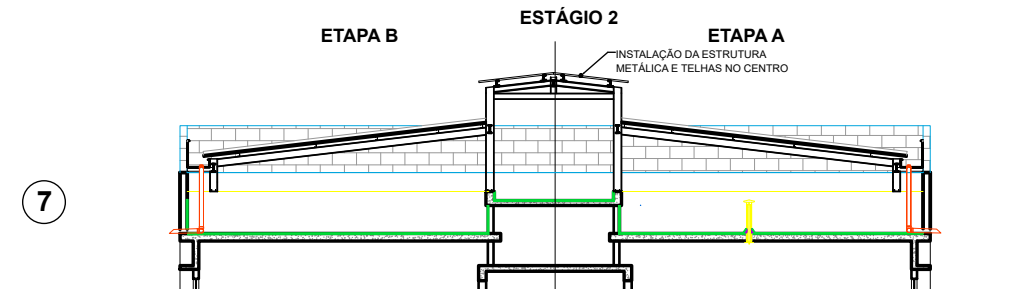
CORTE TRANSVERSAL
SEM ESCALA



CORTE TRANSVERSAL
SEM ESCALA



CORTE TRANSVERSAL
SEM ESCALA



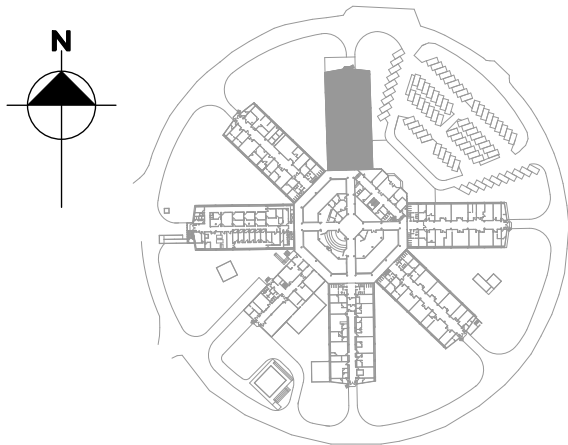
CORTE TRANSVERSAL
SEM ESCALA

NOTAS GERAIS

1. TODAS AS MEDIDAS DEVEM SER VERIFICADAS NO LOCAL DA OBRA ANTES DA EXECUÇÃO
2. É DE INTEIRA RESPONSABILIDADE DOS FORNECEDORES A MEDIÇÃO NO LOCAL
3. EM CASO DE DÚVIDAS, CONSULTE O ARQUITETO/ENGENHEIRO RESPONSÁVEL
4. ESTRUTURA METÁLICA DE REFERÊNCIA - VER PROJETO ESTRUTURAL

OBSERVAÇÕES

- 1- PROJETO PARA A COBERTURA DO BLOCO 8 ELABORADO A PARTIR DE AS BUILT EXISTENTE NOS ARQUIVOS DO DEPARTAMENTO DE ARQUITETURA E ENGENHARIA (DAE).
- 2- ANTES DA EXECUÇÃO DA OBRA DEVERÁ SER REALIZADO LEVANTAMENTO MINUCIOSO VERIFICANDO-SE: (1) LARGURA E COMPRIMENTO DAS FACHADAS; (2) ALTURA DAS VIGAS INVERTIDAS, E (3) DISTÂNCIAS DE EIXO DOS PILARES, DENTRE OUTROS ELEMENTOS ESTRUTURAIS, PARA QUE SEJAM COMPATIBILIZADAS COM AS MEDIDAS DE PROJETO.
- 3 - A IMPERMEABILIZAÇÃO EXISTENTE DEVERÁ SER INTEGRALMENTE REMOVIDA; LAJES E CALHAS DEVERÃO RECEBER NOVA IMPERMEABILIZAÇÃO
- 4 - TODOS OS ELEMENTOS DE TELHADO EXISTENTE (APOIOS E TELHAS) DEVERÃO SER DEMOLIDOS;
- 5 - ELEMENTOS ESTRUTURAIS SERÃO DIMENSIONADOS PELO PROJETO DE ESTRUTURA.
- 6 - AS CALHAS, LAJES, MURETAS E ESTRUTURA METÁLICA A SEREM CONSTRUÍDAS DEVERÃO SER ASSENTADAS SOBRE A ESTRUTURA DE CONCRETO EXISTENTE, ABSOLUTAMENTE LIMPA, CONFORME PROJETO DE ESTRUTURA.
- 7 - FALHAS NA ESTRUTURA EXISTENTE DEVERÃO SER RELATADAS À EQUIPE DE FISCALIZAÇÃO DE OBRAS DO DAE, QUE DEFINIRÁ A MEDIDA REPARADORA ADEQUADA.
- 8 - A ALTURA DAS PLATIBANDAS DEVEM SEGUIR PROJETO
- 9 - TODAS AS INSTALAÇÕES EXISTENTES DEVERÃO SER DEMOLIDAS; OS NOVOS ELEMENTOS DE INSTALAÇÃO DEVERÃO SEGUIR RESPECTIVOS PROJETOS E CEE.
- 10 - DESCIDAS DE ÁGUAS PLUVIAIS DEVEM ESTAR COMPATÍVEIS COM O INDICADO EM PROJETO E DEVERÃO SER CONECTADAS NA INFRAESTRUTURA EXISTENTE
- 11 - ANTES DE REALIZAR AS INSTALAÇÕES DO SISTEMA DE COLETA DE ÁGUAS PLUVIAIS, VERIFICAR SE O SISTEMA DE DRENAGEM EXISTENTE ESTÁ FUNCIONANDO CORRETAMENTE
- 12 - ANTES DA EXECUÇÃO DAS ESQUADRIAS, TODAS AS MEDIDAS DE VÃO DEVERÃO SER CONFERIDAS NO LOCAL. NÃO SERÃO ACEITOS COMPLEMENTOS OU CORTES NAS ESQUADRIAS REALIZADOS NA OBRA.



A OBRA SERÁ EXECUTADA EM ETAPAS
VER ESTÁGIOS DE DEMOLIÇÃO E CONSTRUÇÃO NESTA PRANCHA

B		LANÇAMENTO DE ESTÁGIOS DE EXECUÇÃO DA OBRA		BEATRIZ		MARCELA		FEV/2025															
EMIS.		DESCRIÇÃO		REVISADO POR		RESP. TÉCNICO		DATA															
<div><div><div><div><div></div><div>FIOCRUZ</div><div>Fundação Coordenação de Amparo à Pesquisa do Estado do Rio de Janeiro</div></div><div><div>COGIC</div><div>Coordenação Geral de Inovação Científica</div></div></div><div><div>Ministério da Saúde</div><div>FIOCRUZ</div><div>Fundação Coordenação de Amparo à Pesquisa do Estado do Rio de Janeiro</div></div><div><div>INCQS</div><div>FIOCRUZ CAMPUS MANGUINHOS</div></div></div></div>																							
OBJETIVO				REFORMA		CAMPUS		MANGUINHOS-RJ		SETOR		EDIFICAÇÃO											
Nº PRÉDIO		035		Nº DA META		2025-023		O.E. / O.R.		2025.06.04.01		Nº PRANCHA		A035A282A									
TÍTULO DO PROJETO / SUBTÍTULO DO PROJETO						FASE						PROJETO EXECUTIVO											
ARQUITETURA / SITUAÇÃO																							
ESTÁGIOS DA OBRA																							
CONSTRUÇÃO BLOCO 8																							
COORDENADOR DA META				ERISVALDO DE LIMA J.				RESPONSÁVEL TÉCNICO				JOSE EDUARDO V. ZUÑIGA				CREA/CAU		84105210-8D		ARTIST		2020250179661	
EQUIPE										J. E. V. ZUNIGA; MARCELA GREEN; BEATRIZ LIMA; MATHEUS MELO													

ARQ-10